



Futsal placeringer ved 2 og 3 dommere.

Det anbefales:

- 🟡 Spillet skal være mellem dommeren og 2. dommeren
- 🟡 Dommerne skal arbejde diagonalt forskudt over for hinanden
- 🟡 At placere sig uden for sidelinjen og arbejde parallelt langs sidelinjen, det gør det nemmere for dommerne at holde spillet og den anden dommer inden for sit synsfelt.
- 🟡 Dommeren nærmest spillet skal være i den anden dommers synsfelt
- 🟡 En af dommerne skal hele tiden være tæt på spillet, uden at det generer.
- 🟡 Dommerne skal kun træde ind på banen for at kunne opnå en bedre vinkel eller udsyn til spillet eller for at overholde en afstandsregel.
- 🟡 " Hvad skal ses " er ikke altid i nærheden af bolden. Dommerne bør ligeledes være opmærksomme på:
 - Aggressive spillere, der konfronterer, når der er spilstop
 - Eventuelle lovovertrædelser i straffesparksfeltet, uden at bolden er i nærheden
 - Overtrædelser der blev begået efter bolden har forladt banen.

Standardplacering.

Dommerne skal være på linje med den næstbagerste modspiller fra hvert hold eller bolden, hvis den er nærmere mållinjen end næst-bagerste modspiller. De skal bevæge sig sidelæns uden for banen langs sidelinjerne.

Dommerne skal altid have front mod banen.

Målmanden kaster bolden.

Dommeren nærmest mållinjen skal placere sig uden for sidelinjen på linje med straffesparksfeltets kant. Han skal kontrollere, at målmanden ikke rører bolden med hænderne uden for feltet, og skal ligeledes håndhæve 4 sek. reglen over for målmanden. Når målmanden har frigivet bolden, skal dommeren placere sig jf. standard placering under et spilforløb.

"Scoring – Ingen Scoring" situationer

Når et mål er scoret, og der er ingen tvivl om scoringen, skal dommeren og 2. dommeren have øjenkontakt, herefter skal dommeren nærmest tidtagerbordet placere sig med front mod tidtageren og 3. dommeren, hvorefter han oplyser nr. på spilleren som scorede samtidig med, at han markerer for scoring og nummer på spilleren.

Hvis et mål er scoret, men bolden forsat er i spil, skal dommeren der er nærmest målet fløjte for at tiltrække sig opmærksomhed fra den anden dommer, og herefter markere for scoring samt nr. på spilleren. Dommeren nærmest tidtagerbordet stiller sig med front til

bordet, hvorefter han oplyser nummeret på spilleren, som scorede, samtidig med at han markerer for scoringer og nr. på spilleren.

Placeringer, igangsættelser situationer

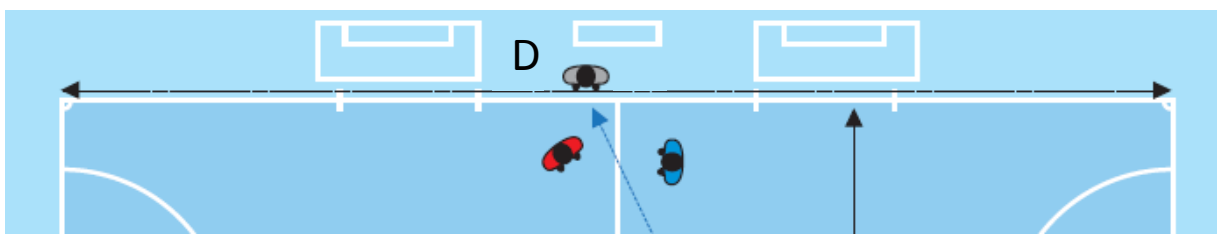
Den bedste placering er derfra, hvor dommeren kan træffe den rigtige beslutning.

Alle anbefalinger omkring placering er baseret på sandsynligheder og kan justeres i forhold til holdenes spilsystemer, spillerne og spillets udvikling i kampen.

De placeringer, som anbefales i de viste eksempler, er grundlæggende, i forhold til de viste eksempler, og skal forstås således, at nogle er vejledende og andre er obligatoriske (**Standard placeringer**). Henvisningen til et "Område" er at understrege, at her er der tale om en anbefalet placering, hvor dommeren skal have skærpet opmærksom. Området kan være større, mindre eller anderledes afhængig af omstændighederne.

Begyndelsespark (Standard placeringer).

Ved starten af kampen, skal dommeren (D) placere sig ud for midterlinjen i den side hvor tidtagerbordet er, så han kan kontrollere om begyndelsesparket bliver udført korrekt. 2. dommeren (D2) skal placere sig på linje med næstbagerste modspiller fra det forsvarende hold.

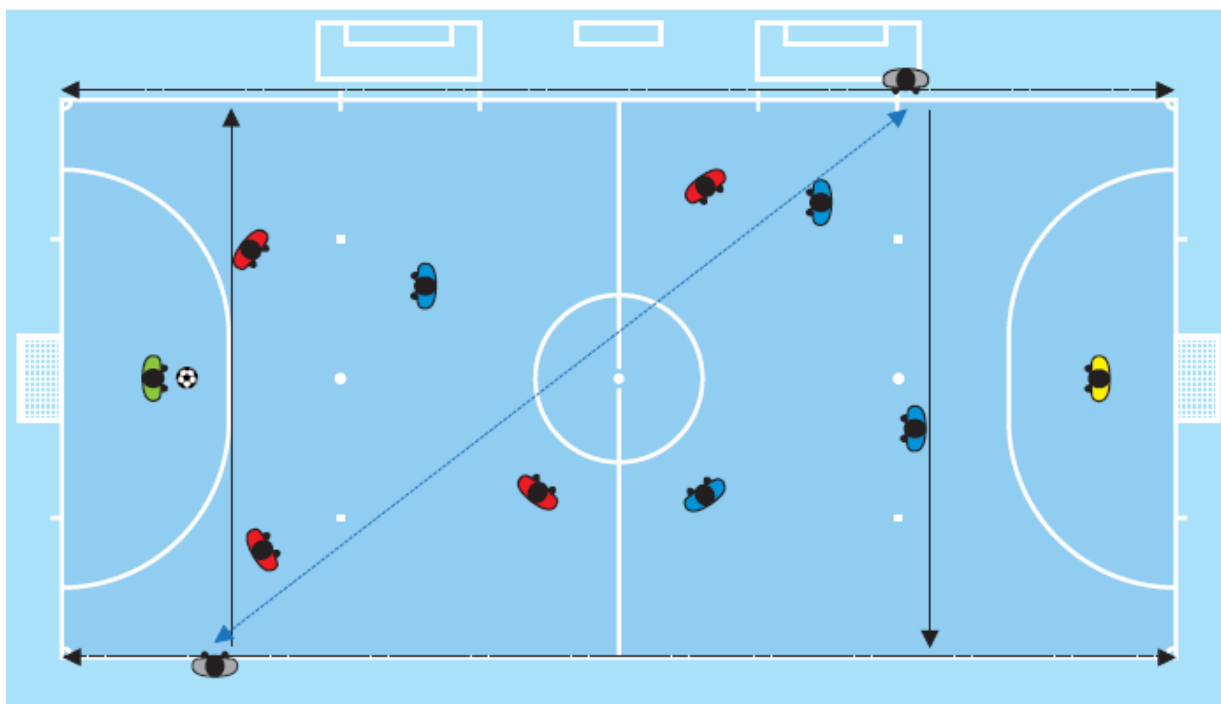


Målkast.

En af dommerne skal kontrollere om bolden er inde i straffesparksfeltet:
Selvom bolden ikke er i straffesparksfeltet, kan dommerne påbegynde 4 sekunders reglen, f.eks. hvis han mener, at målmanden var klar til at afvikle målkastet, eller målmaden venter med at samle bolden op i hænderne af taktisk grunde.

Målkast (Standard placeringer)

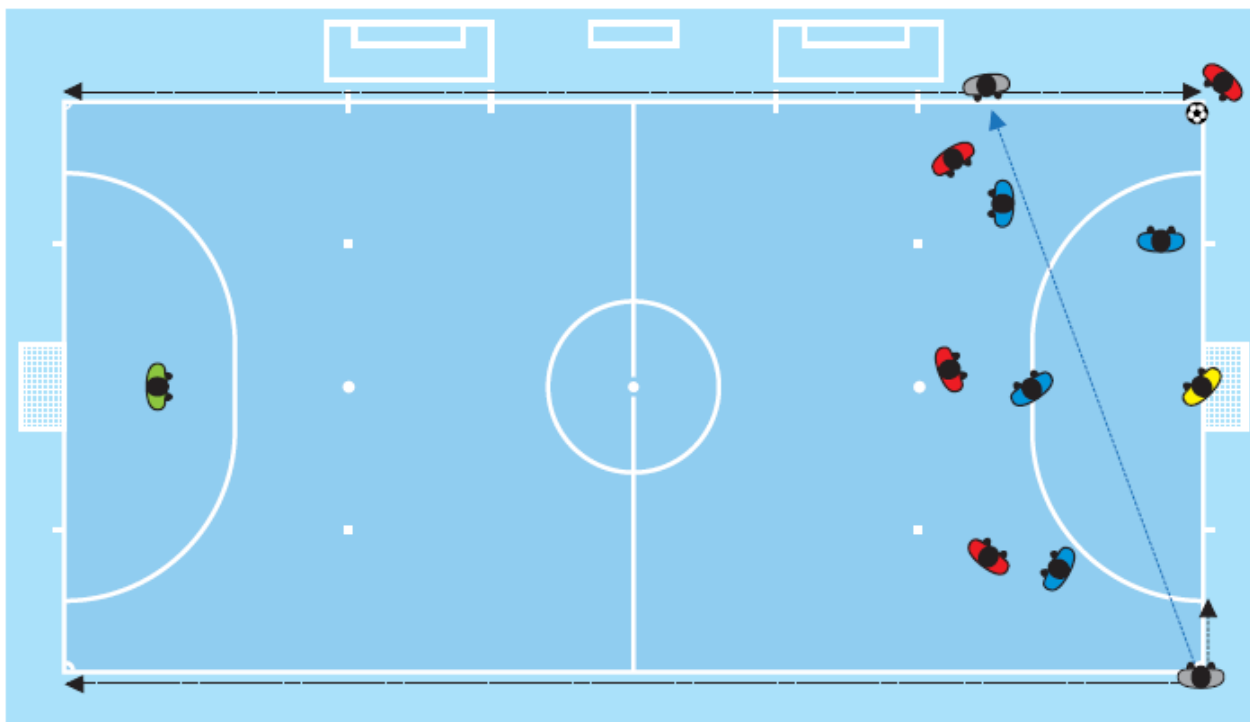
- En af dommerne skal kontrollere om bolden er inde i straffesparksfeltet: selvom bolden ikke er inden i feltet, kan dommeren påbegynde 4 sekunders reglen, hvis han mener, at målmanden er klar til at tage målkastet, eller han undlader at samle bolden op i hænderne af taktiske grunde.
- Når målmanden er i boldbesiddelse i eget straffesparksfelt, skal dommeren nærmest mållinjen placere sig på linje med straffesparksfeltets kant og kontrollere at målmanden ikke røre bolden med hænderne uden for feltet, og samtidig markere for 4 sekunders reglen over for målmanden.
- Dommeren som overvågede målkastet, skal nu indtage en ny placering så dommeren igen har den optimale placering til spillet og den anden dommer.



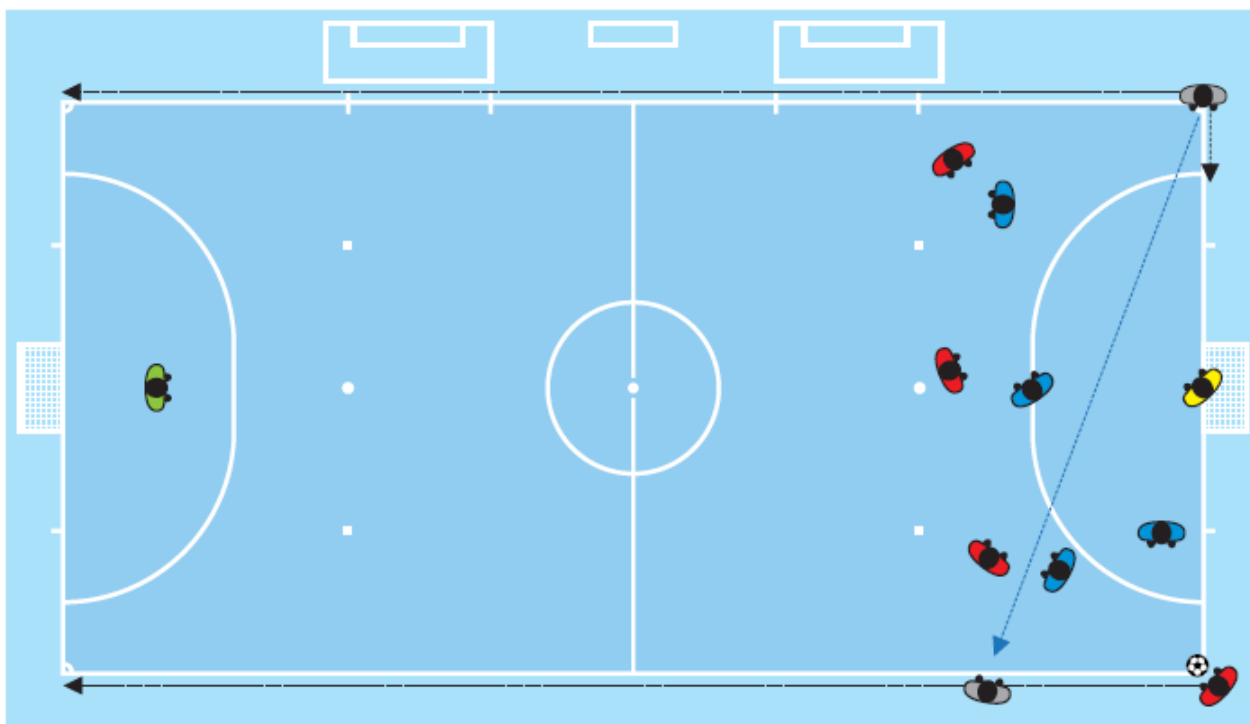
Hjørnespark (Standard placeringer) [1]

Under et hjørnespark, skal dommeren nærmest det sted, hvorfra det skal tages, placere sig ca. 5 m. fra hjørnesparksbuen. Fra denne position skal han kontrollere, at bolden ligger korrekt og at det forsvarende hold overholder afstandsreglen på de 5 m. Den anden dommer placerer sig ved hjørnesparksbuen på den modsatte side af målet. Fra

denne placering skal han have fokus på bolden og området hvor spillerne befinder sig nær målet.



Hjørnespark (Standard placering) [2]



Frispark [1]

Ved afvikling af et frispark, skal dommeren, der er nærmest, placere sig på linje med stedet, hvorfra frisparket skal tages. Dommeren skal sikre at bolden ligger hvor frisparket blev begået, og have fokus på afstandsreglen, mens frisparket bliver sparket. Dommeren

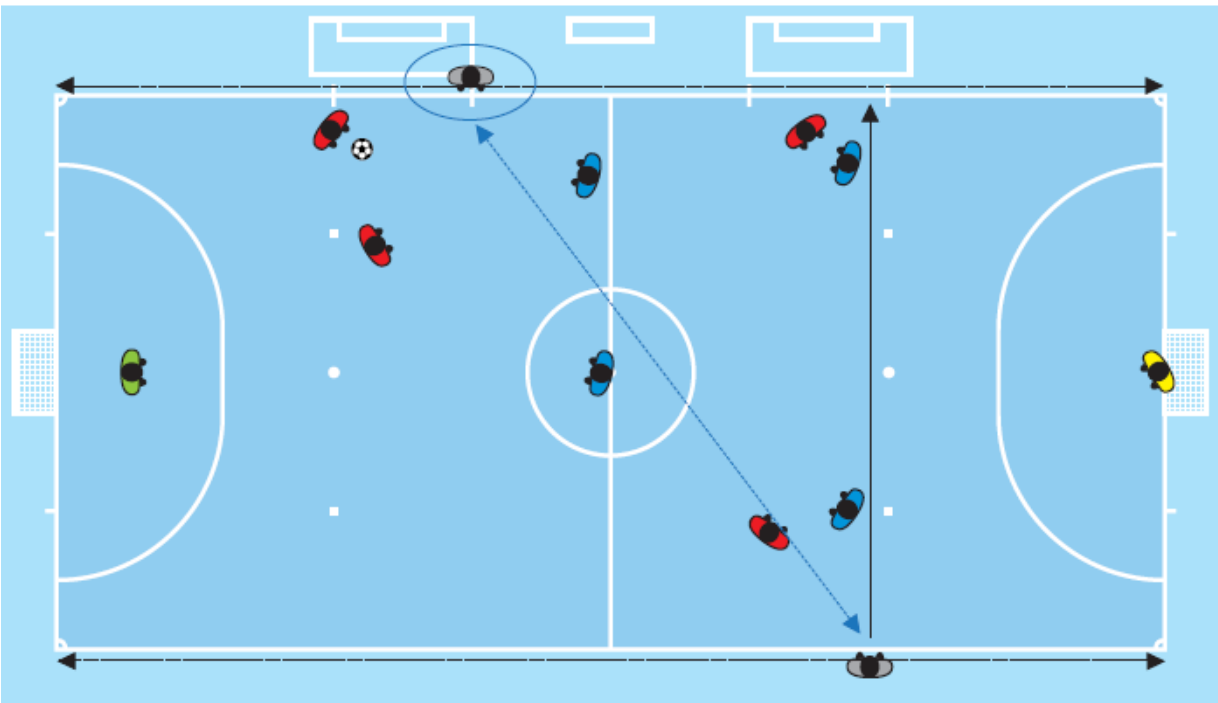
længst fra det sted hvor frisparket blev begået, skal placere sig på linje med næst bagerste spiller fra det forsvarende hold eller på mållinjen hvis dommeren skønner, at der vil blive sparket på målet. Hvis han ikke har placeret sig på mållinjen, skal han være klar til at løbe på mållinjen, hvis der bliver sparket mod målet.



Frispark [2]



Frispark [3]

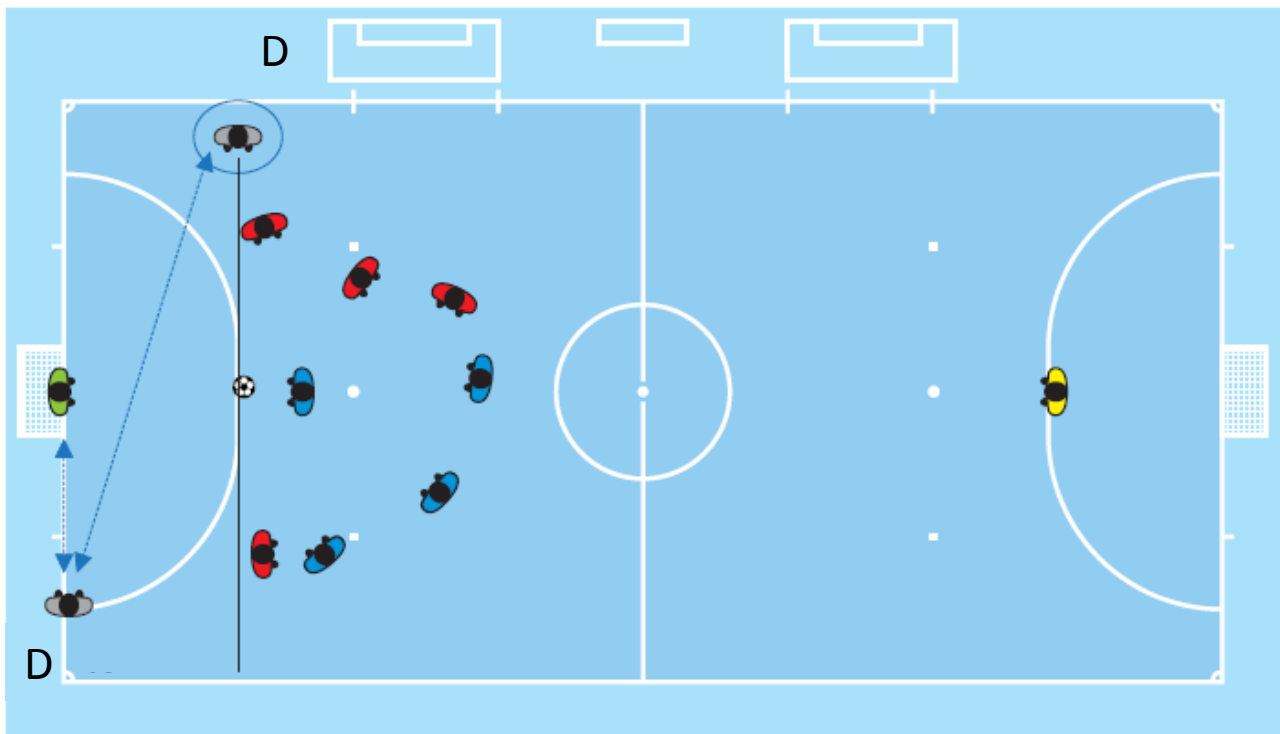


Frispark [4]



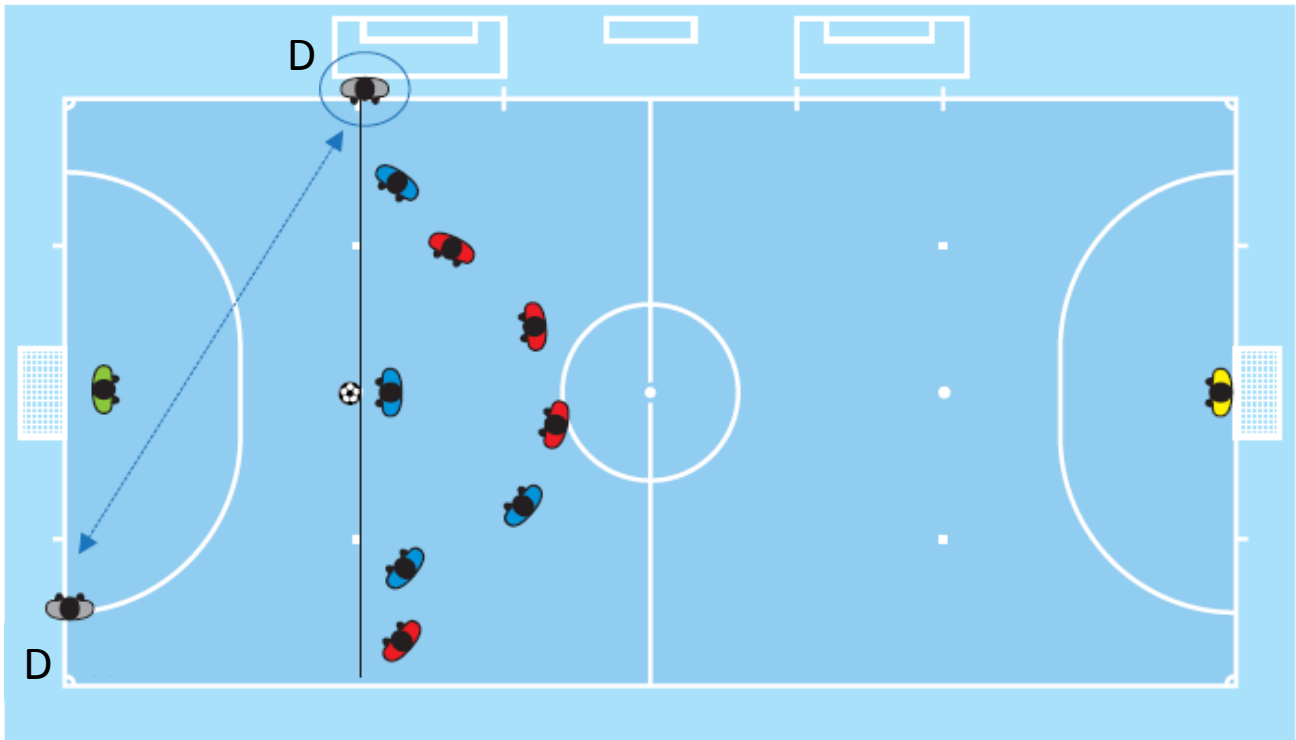
Straffespark (Standard plaseringer).

Den ene af dommerne skal placere sig på linje med straffesparksmærket. Han skal kontrollere, at bolden ligger korrekt, at alle spillere på nær den spiller som skal sparke og målmændene fra det forsvarende hold er bag bolden og mindst 5 m. væk. Den anden dommer skal placere sig på modsatte side af målet hvor mållinjen og straffesparkslinjen mødes.



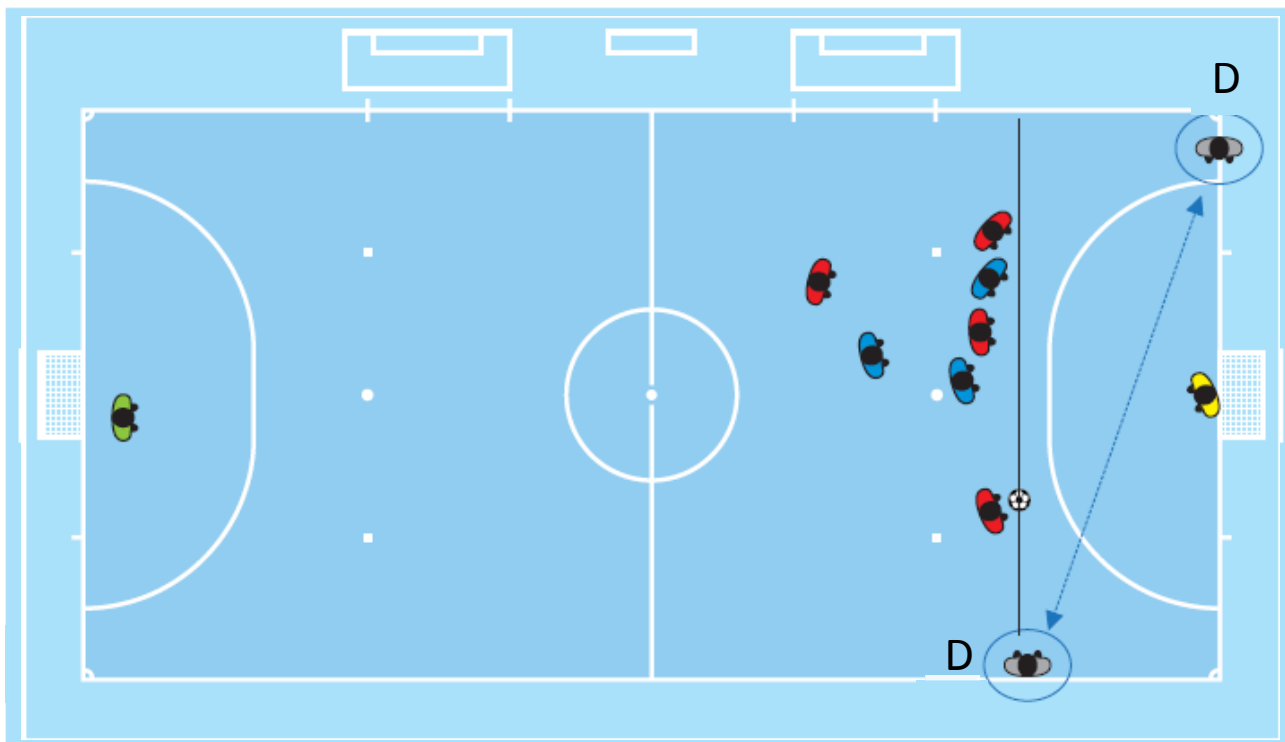
Akkumulerede straffespark (Standard Placering)

Den ene af dommerne skal placere sig på linje med det akkumulerede straffesparksmærke. Han skal kontrollere, at bolden ligger korrekt, at alle spillere på nær den spiller som skal sparke og målmanden fra det forsvarende hold er bag bolden og mindst 5 m. væk. Den anden dommer skal placere sig på modsatte side af målet hvor mållinjen og straffesparkslinjen mødes.



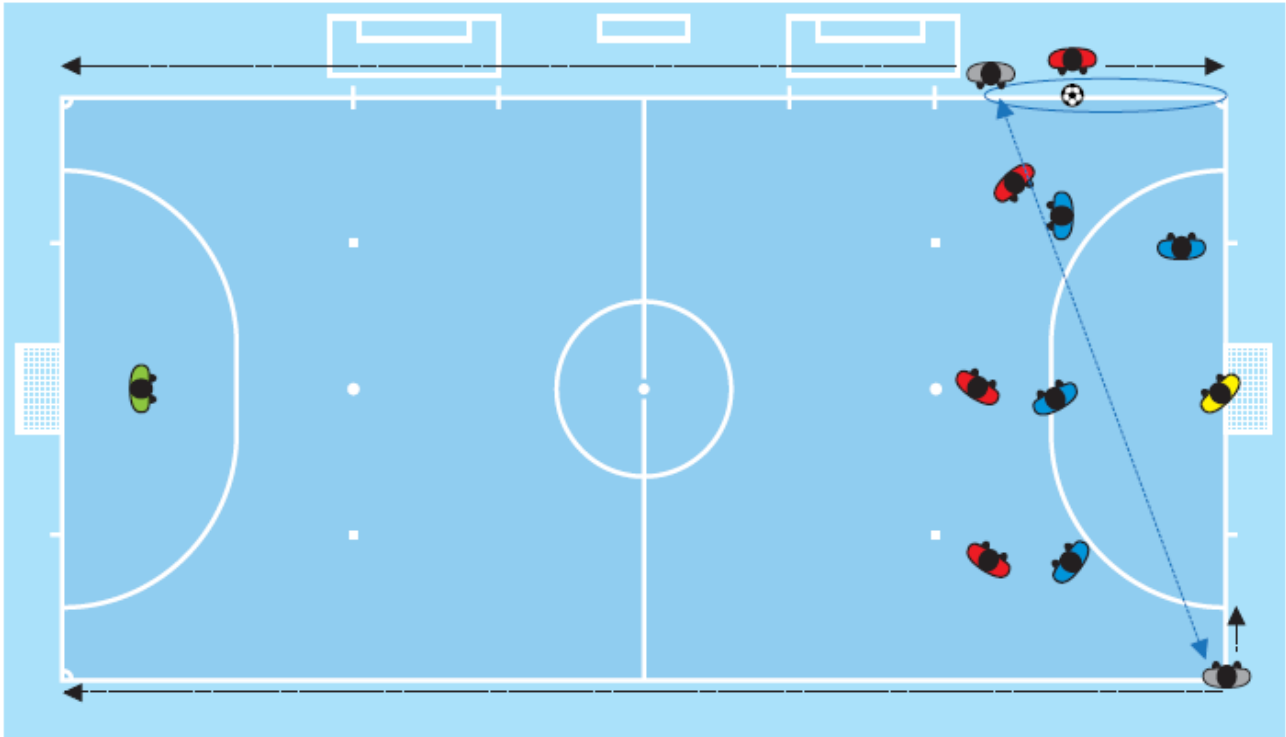
Akkumulerede straffespark, holdet har valgt at tage frisparket hvor det blev begået.

Den ene af dommerne skal placere sig på linje med det sted, frisparket blev begået. Han skal kontrollere, at bolden ligger rigtigt og at alle spillere på nær den spiller som skal sparke og målmænd fra det forsvarende hold er bag bolden og mindst 5 m. væk. Den anden dommer skal placere sig på modsatte side af målet, hvor sidelinjen og straffesparkslinjen mødes.

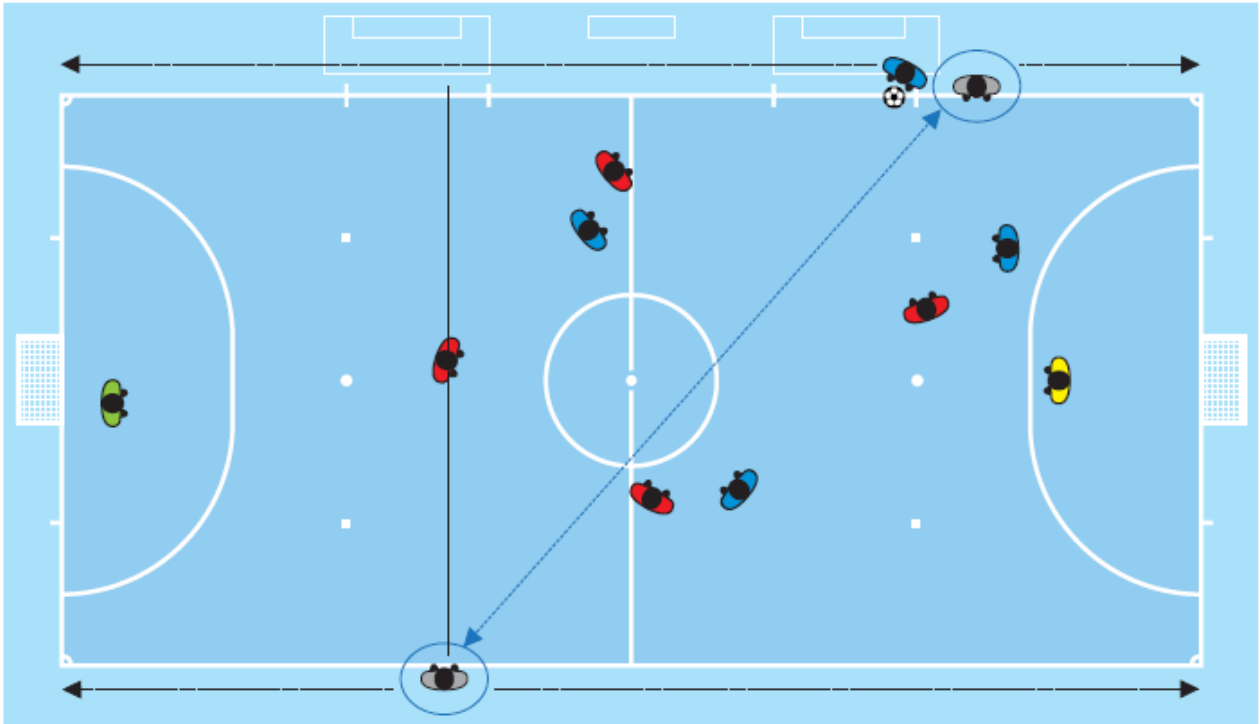


Indspark (1)

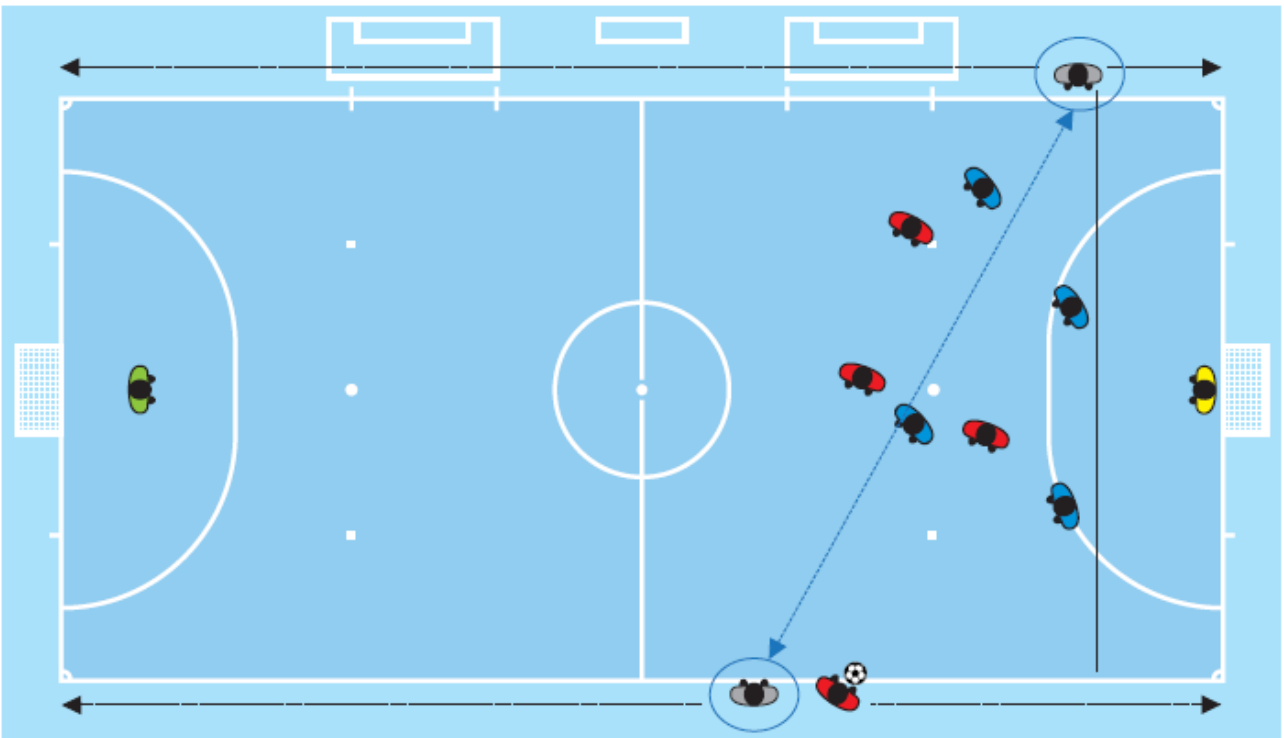
Ved et indspark tæt på modstandernes mållinje skal dommeren, som befinder sig på sidelinjen hvorfra indsparket skal tages, placere sig ca. 5 m. imod det angribende holds mållinje. Derved kommer dommeren ikke i vejen for spillet, men er samtidig tæt nok på til at kunne håndhæve afstandsreglen på 5 m. Dommeren længst væk fra det sted hvorfra indsparket skal tages, skal placere sig ved hjørnesparksbuen på den modsatte side af målet, for at opnå øjenkontakt med den anden dommer eller han kan - for at virke proaktiv - træde nærmere målet.



Indspark (2)



Indspark (3)



Straffesparks konkurrence (Standard placeringer).

Dommeren skal placere sig på mållinjen ca. 2 m. fra målet, således at han har front mod tidtagerbordet og målet samtidig. Hans vigtigste opgave er at kontrollere, om bolden har passeret linjen, eller om målmanden er trådt frem fra mållinjen før bolden blev sparket. Dommeren skal have øjenkontakt med 2 dommeren for at få bekræftet at det er udført korrekt.

Den anden dommer skal placere sig vinkelret ud fra den sidelinje som er nærmest tidtagerbordet, ca. 3 m. fra straffesparksmærket med ryggen til tidtagerbordet. Han skal kontrollere at bolden og målmandens placering er korrekt, før sparket må tages.

Den tredje dommer skal placere sig i midtercirklen, for at kontrollere de resterende spillere fra begge hold.

Tidtageren skal placeres sig foran tidtagerbordet og kontrollere, at spillerne, som er udelukket fra at sparke straffespark samt holdenes officials, opfører sig korrekt.

Alle dommerne noterer de spillere som har sparket straffespark, og om der er scoret, og hvad stillingen er.

